



# INGINERIE ECONOMICĂ INDUSTRIALĂ

## PROGRAM DE STUDII DE LICENȚĂ ÎN DOMENIUL INGINERIE ȘI MANAGEMENT

### OBIECTIVUL PROGRAMULUI DE STUDII

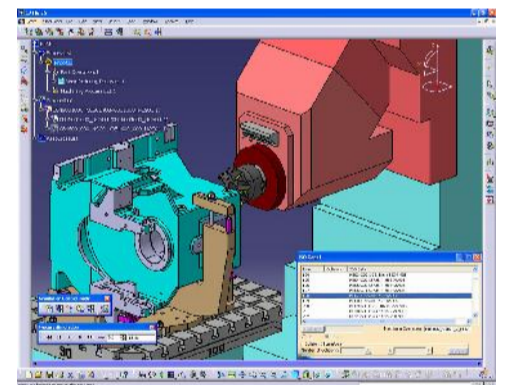
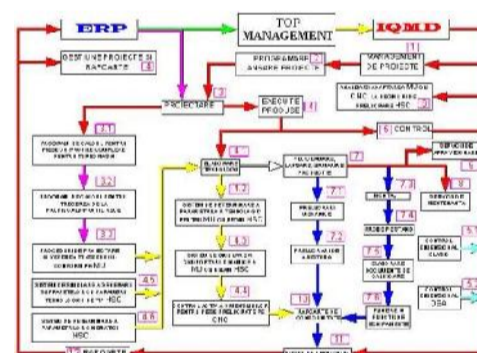
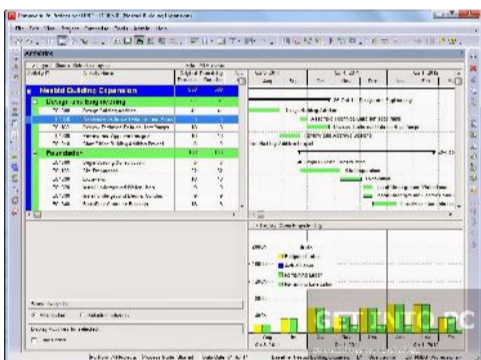
- ❖ formarea de specialiști capabili să proiecteze, organizeze și conducă sisteme de producție industriale și să genereze ansamblul de relații care racordează aceste sisteme la mediul social-economic.

### COMPETENȚE DEZVOLTATE

- ❖ utilizarea aplicațiilor software pentru rezolvarea de sarcini specifice ingineriei și managementului;
- ❖ evaluarea economică, planificarea și conducerea proceselor și a sistemelor logistice și de producție;
- ❖ gestiunea resurselor organizației, asigurarea calității producției și managementul dezvoltării organizaționale;
- ❖ proiectarea tehnico-economică și îmbunătățirea produselor și proceselor industriale.

### BAZA MATERIALĂ

- ❖ Laboratoare dotate cu tehnică de calcul (calculatoare, soft-uri de simulare și de proiectare);
- ❖ Laboratoare cu mașini-unelte clasice și cu comandă numerică (de prelucrat prin așchiere, injecție, eroziune), echipamente și aparatură de lucru și control, standuri și machete demonstrative;
- ❖ Acces (consultare, împrumut sau on-line <http://biblioteca.upit.ro>) la Biblioteca Universității (cărți și reviste de specialitate în domeniu), cursuri universitare disponibile pe platformă e-learning.



### PARTENERIATE NAȚIONALE ȘI INTERNAȚIONALE

- ❖ Studenții beneficiază de vizite de documentare și stagii de practică în firme cu renume în producția modernă, cu care departamentul are acorduri de colaborare: Automobile Dacia, Renault Technologie Roumanie, Euro APS, Faurecia, Lisa Dräxlmaier, Leoni Wiring Systems, Subansamble Auto, Componente Auto Topoloveni, COMEFIN Costești, Johnson Controls, AKA Automotive, Piroux Industries, SC IP Automatic Design etc.
- ❖ Cei mai buni studenți au posibilitatea accesării unor burse pentru stagii de studiu la Univ. din Metz, Univ. de Tehnologie din Belfort-Montbeliard, Univ. Clermont-Ferrand, Univ. Bretagne-Sud, Șc. Naț. de Ingineri din Tarbes, INSA Lyon, cu care departamentul are acorduri internaționale de cooperare didactică, științifică și tehnologică.

### ADMITERE 2016

Admiterea se desfășoară în perioada **11 - 31 iulie 2016** și constă în:

- depunerea dosarului de concurs la Facultatea de Mecanică și Tehnologie: 11 - 23 iulie 2016;
- afișarea rezultatelor: 26 iulie 2016.
- înmatricularea candidaților admiși: 27 - 30 iulie 2016.
- afișarea rezultatelor finale: 31 iulie 2016.



### INFORMAȚII SUPLIMENTARE

<https://www.upit.ro/ro/academia/facultatea-de-mecanica-si-tehnologie/admitere-fmt>