

Facultatea de Electronica, Comunicatii si Calculatoare, din Universtatea din Pitesti a primit din partea:

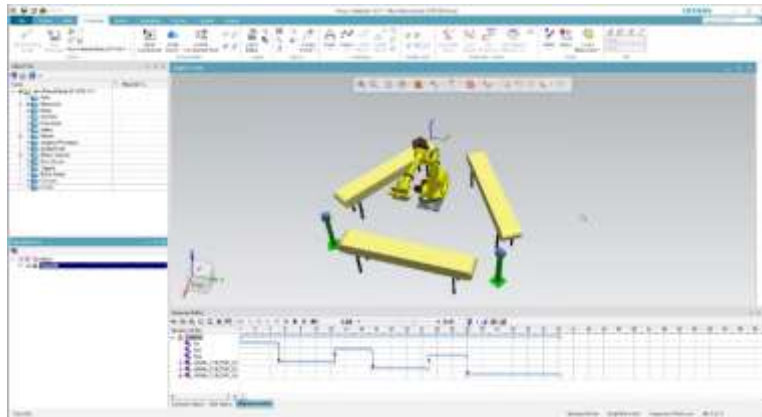
- Intech Integration Techonologies o donatie de aproximativ 25.000 euro pentru achizitia de echipamente noi pentru laboratorul de Robotica Industriala
- Siemens licente educationale pentru programele Process Simulate si Tia Portal, prin Digital Twin
- Laboratorul a fost dotat cu sprijinul Siemens, prin programul dedicat mediului academic „Siemens Coopereaza cu Educatia – SCE”, compania oferind studentilor automate programabile, panouri HMI si convertizoare industriale. Impreuna cu Siemens, ne dorim astfel sa formam urmatoarea generatie de profesioniști, conectata la ultimele tehnologii si cerinte de pe piata muncii.

Laboratorul, dotat cu calculatoare, automate programabile, panouri HMI, convertizoare industriale marca Siemens va oferi studentilor posibilitatea de a invata folosind ultimele noutati existente folosite de firmele de specialitate. De asemenea, laboratorul beneficiaza din partea firmei Siemens de programul Process Simulate pentru simularea celulelor robotizate. Prin folosirea combinata a echipamentelor hardware si software existente in laborator, studentii vor fi familiarizati cu folosirea unor instrumente moderne in conformitate cu tendintele Industry 4.0.

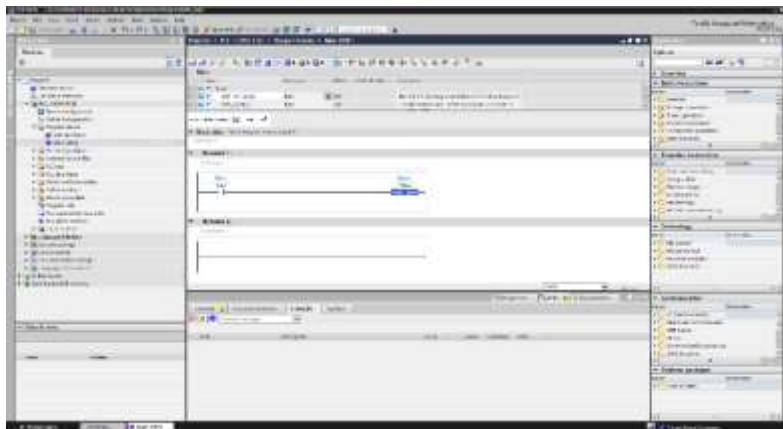
Investitia INTECH in dotarea laboratorului, sponsorizare in valoare de aproximativ 25.000 euro, va permite studentilor specializarilor Electromecanica si Electronica Aplicata sa se familiarizeze si sa testeze tehnologiile Siemens in domeniile actionari electrice, automatizari si robotica industrială. In acest fel vor putea pune in practica principii de proiectare a celulelor robotizate si a programelor de automatizare.



Programul Process Simulate permite utilizatorilor simularea celulelor robotizate din diverse procese industriale. Prin simulare se pot realiza teste si corectii ale proceselor inainte de a fi implementate fizic.



Programul Tia Portal permite programarea si controlul instalatiilor industriale, inclusiv a celulelor robotizate. Programul permite realizarea, simularea si testarea solutiilor de automatizare din procese industriale.



Prin folosirea combinata a celor doua programe, se poate ajunge la crearea unor solutii complet virtuale pentru implementarea celulelor robotizate. In acest fel, inainte de deplasarea echipelor de implementare, se pot face operatii de testare si optimizare a proceselor robotizate. Timpul de implementare al solutiilor simulate, poate scadea cu pana la 30%, ceea ce este un beneficiu important pentru toti actorii implicati.

Programele vor fi folosite pentru aplicatii teoretice si practice de la nivelul licenta si masterat pentru studentii specializarilor de Electromecanica si Electronica aplicata.

Folosind aceste programe, studentii se pot familiariza cu concepte moderne si de actualitate de automatizare si fabricatie atat in plan national cat si international.



#####

Despre INTECH INTEGRATION TECHNOLOGIES

“INTECH (<http://intech-ind.ro/>) este o societate privata, infiintata in 2016, fiind specializata in integrarea de linii de productie automatizate si robotizate in industria automotiva si aeronautica.

Intech este formata dintr-un grup de societati, acoperind o gama larga de servicii din domenii precum automata, robotica, metrologie, executie de ansambluri mecanice sau electrice si avand propriul atelier de productie de prelucrari mecanice pe masini dotate cu comanda numerica.”