



# COMMENT POSTULER



Guide pour les étudiants non-UE  
2024-2025



Découvrez la  
communauté de  
l'UNSTPB

# CONTENU

---



Accueil



Facultés



Conditions d'admission



Documents requis



Résultat de votre candidature



Année Préparatoire de Langue Roumanie



Contact



## Accueil

Bienvenue à l'Université Nationale de Science et Technologie Politehnica Bucarest !

Ce guide est conçu pour vous aider à naviguer avec succès dans le processus d'admission universitaire. Nous sommes ravis que vous envisagiez de vous joindre à notre communauté universitaire diversifiée et dynamique.

Nous vous proposons un large éventail de programmes du premier et du deuxième cycles universitaire, dans de divers domaines (380 programmes de licence et de master, dont 55 sont enseignés en anglais, français et allemand), offrant aux étudiants la possibilité d'un apprentissage interdisciplinaire et l'acquisition de compétences polyvalentes.

Notre communauté académique compte près de 40 000 étudiants formés dans 21 facultés et ayant accès à 87 centres de recherche situés sur deux campus, à Bucarest et à Pitești.



## CAMPUS DE BUCAREST

Bucarest est la 6e plus grande capitale de l'Union européenne, caractérisée par une riche diversité culturelle reflétée dans son architecture éclectique, allant du baroque au néoclassique et à l'Art nouveau. Le campus de Bucarest offre une large sélection de programmes d'ingénierie groupés en 15 facultés, permettant aux étudiants d'explorer diverses opportunités et de développer des compétences pertinentes dans leurs domaines d'intérêt.

**DÉCOUVREZ  
BUCAREST**



## CAMPUS DE PITEȘTI

Pitești, situé à 117 km de Bucarest, est un important centre commercial et industriel. La ville offre des institutions culturelles renommées, des parcs pittoresques et des sites remarquables. Le campus de Pitești propose divers programmes d'études groupés en 6 facultés, couvrant des domaines tels les sciences sociales et humaines, les mathématiques, les sciences naturelles, l'économie, le droit et l'ingénierie.

**DÉCOUVREZ  
PITEȘTI**



## Campus de Bucarest

- ✓ Faculté de Génie Électrique
- ✓ Faculté de Génie Énergétique
- ✓ Faculté d'Automatique et Informatique
- ✓ Faculté d'Électronique, Télécommunications et Technologie de l'Information
- ✓ Faculté de Génie Médical
- ✓ Faculté de Génie Mécanique et Mécatronique
- ✓ Faculté de Génie Industriel et de Robotique
- ✓ Faculté de Génie des Systèmes Biotechniques
- ✓ Faculté des Transports
- ✓ Faculté de Génie Aérospatial
- ✓ Faculté des Sciences et du Génie des Matériaux
- ✓ Faculté de Génie Chimique et de Biotechnologie
- ✓ Faculté d'Ingénierie en Langues Étrangères
- ✓ Faculté des Sciences Appliquées
- ✓ Faculté d'Entrepreneuriat, d'Ingénierie et de Gestion d'Entreprise

## Campus de Pitești

- ✓ Faculté des Sciences, de l'Éducation Physique et de l'Informatique
- ✓ Faculté de Mécanique et de Technologie
- ✓ Faculté d'Électronique, de Communications et d'Informatique
- ✓ Faculté des Sciences de l'Éducation, des Sciences Sociales et de Psychologie
- ✓ Faculté d'Économie et de Droit
- ✓ Faculté de Théologie, des Lettres, d'Histoire et des Arts



## 1. CRITÈRES D'ÉLIGIBILITÉ

Il est important pour les étudiants internationaux de passer en revue attentivement les exigences spécifiques d'admission de l'université et du programme auquel ils postulent.

### Voici un aperçu des conditions d'admission:

- ✓ Documents pour confirmer la citoyenneté dans un État tiers de l'Union Européenne;
- ✓ Pour les programmes de licence - Diplôme de baccalauréat ou son équivalent (**vérifiez si votre diplôme d'études secondaires est reconnu à l'Annexe 1 de la Méthodologie d'admission**);
- ✓ Pour les programmes de master - Diplôme de premier cycle ou son équivalent;
- ✓ Pour les programmes de doctorat - Diplôme de premier cycle + diplôme de master ou leur équivalent;
- ✓ Pour les programmes d'études en roumain, les candidats doivent soumettre un certificat de compétences linguistiques à un niveau minimum B1 ou présenter le certificat de l'année préparatoire de langue roumaine.

Nous vous recommandons de vous adresser au **bureau des admissions** pour toute demande de conseils ou de clarifications supplémentaires, si nécessaire.



## 2. CONDITIONS D'ADMISSION

Les citoyens non-UE postulent à l'UNSTPB par la plateforme Apply. Ce processus implique de télécharger les documents nécessaires et de fournir les informations nécessaires à l'admission.

**Quand postuler? Entre le mois du février 2024 et le 31 juillet 2024.**

### Directives pour le téléchargement des documents :

- ✓ Format de fichier : Téléchargez les documents scannés au format PDF.
- ✓ Nom de fichier : Étiquetez clairement chaque fichier avec votre nom et le type de document. Par exemple, utilisez le format "Jean\_Pierre\_Transcript.pdf".

### Informations sur la double citoyenneté :

- ✓ Procédure d'admission : Les personnes ayant la double nationalité, y compris la nationalité roumaine, doivent suivre les réglementations de la procédure d'admission pour les citoyens roumains valable pour les facultés de l'UNSTPB.
- ✓ Statut de l'inscription : Les citoyens ayant la double nationalité seront inscrits en tant que citoyens roumains, conformément aux règlements de l'université.

**POSTULEZ ICI**



## DOCUMENTS REQUIS

### Études de licence

- ✓ Formulaire de demande;
- ✓ Consentement au traitement des données à caractère personnel;
- ✓ Déclaration de conformité des documents;
- ✓ Déclaration d'engagement de payer les frais de scolarité;
- ✓ Copie et traduction authentifiée de l'acte de naissance - si l'original n'est pas émis en roumain, en anglais ou en français;
- ✓ Carte nationale d'identité ou tout autre document prouvant la résidence permanente (adresse du domicile);
- ✓ Copie du passeport (valable pendant au moins six mois après que vous avez postulé);
- ✓ Copie et traduction certifiée (aux autorités compétentes du pays émetteur) du diplôme d'études secondaires ou équivalent;
- ✓ Copie et traduction certifiée du relevé de notes relatifs au diplôme d'études secondaires ou équivalent - si l'original n'est pas émis en roumain, en anglais ou en français;
- ✓ Copie et traduction certifiée du certificat de réussite au baccalauréat (pour les diplômés de l'année en cours) - si l'original n'est pas émis en roumain, en anglais ou en français;
- ✓ Attestation de réussite de l'année préparatoire de langue roumaine ou un certificat (TOEFL, IELTS, Cambridge, DELF, TCF, GOETHE) attestant leur connaissance de la langue roumaine / anglaise / française / allemande avec un minimum de niveau B1;
- ✓ Certificat médical (traduit dans une langue largement parlée à l'échelle internationale) attestant de la situation sanitaire actuelle du demandeur et des antécédents potentiels concernant les affections chroniques. Le certificat médical doit contenir des informations indiquant l'état de santé actuel;
- ✓ Procuration, si la demande du candidat est effectuée par un représentant, et le passeport du représentant.

### Pour des études de master, vous aurez également besoin de:

- ✓ Copie et traduction certifiée (aux autorités compétentes du pays émetteur) du diplôme de licence ou équivalent ;
- ✓ Copie et traduction certifiée du relevé de notes relatifs au diplôme de licence ou équivalent - si l'original n'est pas émis en roumain, en anglais ou en français.

### Études de doctorat

- ✓ Formulaire de demande;
- ✓ Consentement au traitement des données à caractère personnel;
- ✓ Déclaration de conformité des documents;
- ✓ Déclaration d'engagement de payer les frais de scolarité;
- ✓ Copie et traduction certifiée de l'acte de naissance - si l'original n'est pas émis en roumain, en anglais ou en français;
- ✓ Carte nationale d'identité ou tout autre document prouvant la résidence permanente (adresse du domicile);
- ✓ Copie du passeport (valable pendant au moins six mois après que vous avez postulé);
- ✓ Copie et traduction certifiée (aux autorités compétentes du pays émetteur) du diplôme d'études secondaires ou équivalent;
- ✓ Copie et traduction certifiée (aux autorités compétentes du pays émetteur) du diplôme de licence ou équivalent;
- ✓ Copie et traduction certifiée (aux autorités compétentes du pays émetteur) du diplôme de master ou équivalent;
- ✓ Copies et traductions certifiées du relevé de notes relatifs au diplôme d'études secondaires, diplôme de licence et diplôme de master ou équivalents - si l'original n'est pas émis en roumain, en anglais ou en français;
- ✓ Attestation de réussite de l'année préparatoire de langue roumaine ou un certificat (TOEFL, IELTS, Cambridge, DELF, TCF) attestant leur connaissance de la langue roumaine / anglaise / française avec un minimum de niveau B1;
- ✓ Accord du superviseur/coordonateur potentiel de la thèse (l'Université Nationale de Science et Technologie Politehnica Bucarest ne fournit pas automatiquement un coordinateur de thèse);
- ✓ Certificat médical (traduit dans une langue largement parlée à l'échelle internationale) attestant de la situation sanitaire actuelle du demandeur et des antécédents potentiels concernant les affections chroniques. Le certificat médical doit contenir des informations indiquant l'état de santé actuel;
- ✓ Procuration, si la demande du candidat est effectuée par un représentant, et le passeport du représentant.

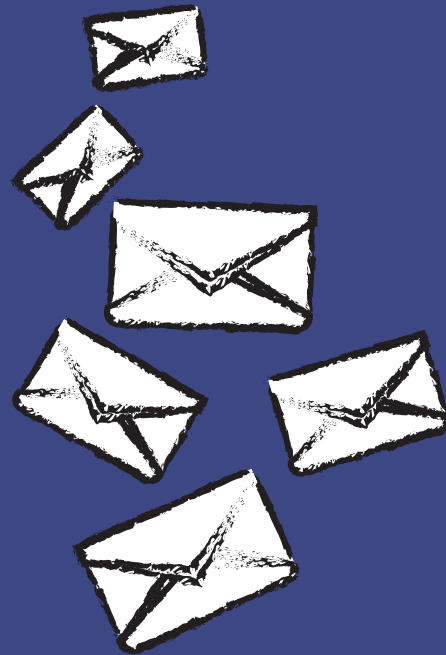


### 3. RÉSULTAT DE VOTRE CANDIDATURE

- ✓ L'UNSTPB évaluera votre candidature et vous informera par courriel si nous avons besoin de plus d'informations;
- ✓ L'UNSTPB soumettra la candidature au Ministère de l'Éducation pour évaluation;
- ✓ Si la candidature est approuvée, l'UNSTPB vous enverra la lettre d'acceptation par courriel;
- ✓ L'étape suivante est de confirmer la place dans les 20 jours en payant les frais de scolarité à l'avance pour un an;
- ✓ Le bureau des admissions émettra un document confirmant le paiement, nécessaire pour compléter le dossier pour l'obtention du visa d'études.

*Le non-paiement des frais de scolarité entraînera automatiquement la perte de la place, qui sera attribuée au candidat suivant.*

*Le changement du domaine d'études, la prolongation/suspension du doctorat et la demande de réinscription nécessitent l'approbation du Ministère de l'Éducation et une nouvelle lettre d'acceptation.*





## ANNÉE PRÉPARATOIRE DE LANGUE ROUMAINE

L'année préparatoire de langue roumaine joue le rôle d'un pont pour les étudiants internationaux, leur permettant de prospérer dans un environnement académique de langue roumaine. Elle ne se limite pas à améliorer les compétences linguistiques, mais elle facilite également votre adaptation culturelle et la réussite académique.

### Avantages:

**Immersion culturelle:** Être exposé à la culture roumaine, ce qui favorise une compréhension et une appréciation plus profondes.

**Préparation académique:** Mieux préparé pour relever les défis linguistiques des études académiques menées en roumain.

**Intégration communautaire:** Améliorer sa capacité de trouver un job dans la communauté locale et de participer à des activités parascolaires.

Rejoignez notre année préparatoire intensive de 2 semestres (9 mois) et poursuivez vos études en langue roumaine.

POSTULEZ ICI



## CAMPUS DE BUCAREST

Bâtiment du Rectorat, salle AN029

 Splaiul Independenței, no. 313,  
Sector 6, Bucharest, Romania

Code Postal : 060042

 +40214029483

 internationalstudents@upb.ro



*Pour plus de détails sur la planification post-candidature, consultez le **Guide pratique pour les étudiants non-UE.***

## CAMPUS DE PITEȘTI

Bâtiment du rectorat, salle I 334

 Rue Târgu din Vale, no.1, Pitești,  
Argeș, Romania

Code Postal : 110040

 +40348453108

 internationalstudents@upit.ro

