

ÎN ATENȚIA PARTICIPANȚILOR LA CURSURILE ROBOSMART

Cursurile RoboSmart se vor desfășura în conformitate cu Calendarului activităților concursului în corpul T al campusului Târgu din Vale – sediul Facultății de Electronică, Comunicații și Calculatoare – Universitatea din Pitești, etaj 3, sălile T306 și T308 de la ora 9:00.

Accesul auto se poate face prin str. Gh. Șincai, cele 2 intrări fără barieră aflate către clădirea Argecom (semnalizată printr-un banner vertical pe trotuar).

Participanții dintr-o unitate de învățământ vor audia prelegerea într-o aceeași sală de curs.

Alocarea pe sălile de curs a unităților de învățământ apare în paginile următoare și va fi afișata la intrarea în clădire și în sălile de curs.

În cele două săli se va susține simultan aceeași prelegere de către cadre didactice diferite.

Pentru a nota informații, participanții sunt rugați să își aduca hartie și instrument de scris.

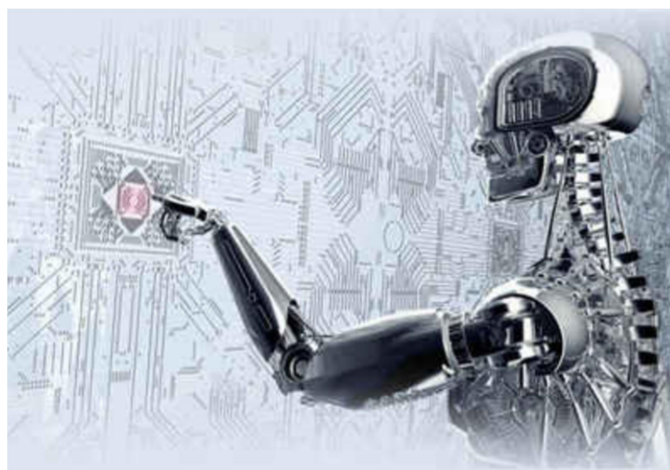
Prelegerile (în format pdf) vor fi afișate în aceasta pagina.

Profesorii coordonatori din fiecare unitate de învățământ sunt invitați la deschiderea activităților concursului RoboSmart, dar și la toate celelalte activități prevăzute în calendarul competiției.

CONCURSUL ROBOSMART – Ediția a II-a

2018-2019

ALOCAREA PE SĂLILE DE CURS A PARTICIPANȚILOR



SALA T306 – etaj 3

UNITATEA DE ÎNVĂȚĂMÂNT

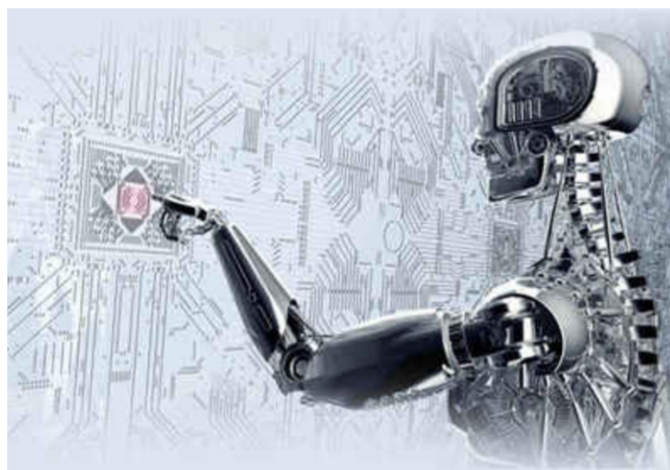
PARTICIPANȚI

<i>Colegiul Național "Alexandru Odobescu" Pitești</i>	<i>57</i>
<i>Colegiul Național "Ion C. Brătianu" Pitești</i>	<i>42</i>
<i>Liceul Teoretic "Iulia Zamfirescu" Mioveni</i>	<i>11</i>
<i>Liceul Tehnologic "Dacia" Pitești</i>	<i>9</i>
<i>Liceul Tehnologic "Ferdinand I" Curtea de Argeș</i>	<i>8</i>
<i>Colegiul Național "Dinicu Golescu" Câmpulung</i>	<i>5</i>
<i>Colegiul Energetic Rm. Vâlcea</i>	<i>4</i>
<i>Liceul Tehnologic "Constantin Brâncuși" Pitești</i>	<i>1</i>

CONCURSUL ROBOSMART – Ediția a II-a

2018-2019

ALOCAREA PE SĂLILE DE CURS A PARTICIPANȚILOR



SALA T308 – etaj 3

UNITATEA DE ÎNVĂȚĂMÂNT

PARTICIPANȚI

<i>Colegiul Național "Zinca Golescu" Pitești</i>	<i>30</i>
<i>Liceul Teoretic "Ion Cantacuzino" Pitești</i>	<i>29</i>
<i>Liceul Teoretic "Ion Barbu" Pitești</i>	<i>20</i>
<i>Liceul Teoretic "Ion Mihalache" Topoloveni</i>	<i>15</i>
<i>Liceul Tehnologic Construcții de Mașini Mioveni</i>	<i>8</i>
<i>Colegiul Tehnic "Costin D. Nenițescu" Pitești</i>	<i>7</i>
<i>Colegiul Tehnic Câmpulung</i>	<i>5</i>