

UNIVERSITATEA DIN PITEȘTI



CENTRUL PENTRU MANAGEMENTUL
CALITĂȚII ȘI PROGRAME UNIVERSITARE

RAPORT SINTETIC

PRIVIND
EVALUAREA ACTIVITĂȚII
CADRELOR DIDACTICE ȘI DE
CERCETARE
ÎN ANUL UNIVERSITAR 2021-2022

COD: RAP-CMCPU-09

AVIZAT,
În ședința Consiliului de Administrație
din data de 14.12.2022

APROBAT,
În ședința Senatului
din data de 19.12.2022

RECTOR,

PREȘEDINTELE SENATULUI,

Conf. univ. dr. ing. Dumitru CHIRLEAN

Prof. univ. dr. Mihaela DIACONU

RAPORT SINTETIC

PRIVIND EVALUAREA ACTIVITĂȚII CADRELOR DIDACTICE ȘI DE CERCETARE
ÎN ANUL UNIVERSITAR 2021-2022

RAP-CMCPU-09

RAPORTUL SINTEPIC PRIVIND EVALUAREA ACTIVITĂȚII CADRELOR DIDACTICE ÎN ANUL UNIVERSITAR 2021-2022

Raportul sintetic privind evaluarea activității didactice și de cercetare în anul universitar 2021-2022 prezintă aspectele cantitative și calitative ale aprecierii acestora cu privire la principalele componente ale prestației cadrelor didactice. Datele au fost culese la nivelul departamentelor prin aplicarea *Metodologiei de evaluare a rezultatelor și performanțelor activității personalului didactic și de cercetare din Universitatea din Pitești, COD: MET-CMCPU-01, Ed.4, rev.0.*

În conformitate cu art. 25. din *Metodologia de evaluare a rezultatelor și performanțelor activității personalului didactic și de cercetare din Universitatea din Pitești*, rezultatele evaluării anuale a performanțelor cadrelor didactice sunt supuse analizelor de management realizate în Consiliul de Administrație și sunt cuprinse în Raportul anual de activitate a Comisiei pentru Evaluarea și Asigurarea Calității din Universitate, discutat și aprobat de Senatul Universității din Pitești.

Astfel, în vederea realizării evaluării activității fiecărui CD a completat *Fișa de autoevaluare* pe platforma S.I.I.M.A.D.C. a universității conform *Metodologiei de evaluare a rezultatelor și performanțelor activității personalului didactic și de cercetare din Universitatea din Pitești, COD: MET-CMCPU-01, Ed.4, rev.0.*

Evaluarea periodică a rezultatelor și a performanțelor profesionale ale cadrelor didactice titulare și de cercetare ale Universității din Pitești se realizează conform graficului aprobat în metodologie.

Autoevaluarea (Anexa 1 cod **F01-MET-CMCPU-01**) se efectuează anual, de câte trei fiecare cadru didactic titular, pentru activitatea desfășurată în anul universitar care se încheie și se realizează evaluarea de către Directorul de departament on-line pe platforma S.I.I.M.A.D.C. a universității.

Valorile minimale în conformitate cu Raportul de autoevaluare sunt:

- A. Activități didactice și profesionale** – Maxim 40% din totalul punctajului minim care trebuie realizat anual conform fișei postului;
- B. Activități de cercetare științifică, de dezvoltare tehnologică, de proiectare, de creație artistică (conform domeniului); recunoașterea și impactul activității** – Minim 15% din totalul punctajului minim care trebuie realizat anual conform fișei postului;
- C. Activități în interesul învățământului;**
- B+C:** minim 60% din punctajul minim care trebuie realizat anual conform fișei postului

Conform art. 22. În situația în care sunt îndeplinite toate criteriile prevăzute la acordarea calificativului FOARTE BINE, o comisie de audit stabilită de Consiliul de Administrație va calcula care este contribuția fiecărui cadru didactic în obținerea unor scoruri pozitive la indicatorii CNFIS IC1.4., IC2.2, IC 2.3., IC 2.4., în baza cărora universitatea va obține finanțare suplimentară. Comisia va decide punctajul minim pentru acordarea calificativului EXCELENT.

Rapoartele de autoevaluare se prezintă în portofoliul de documente al departamentului în care este titular cadrul didactic semnatar. Conținutul Raportului de autoevaluare constituie bază pentru evaluarea făcută de către directorul de departament.

Evaluarea activității profesionale a cadrului didactic este responsabilitatea directorului de departament, care completează *Fișa de evaluare a rezultatelor și performanțelor cadrului didactic de către directorul de departament* (Anexa 5 din **MET-CMCPU-01**), în baza *Raportului de autoevaluare* (Anexa 1 din **MET-CMCPU-01**), a propriilor aprecieri cu privire la îndeplinirea cerințelor cuprinse în Fișa postului și a celorlalte criterii prevăzute în Fișa de evaluare (Anexa 5 din **MET-CMCPU-01**). Rezultatele evaluării se prezintă în cadrul unei ședințe de departament.

Facultatea	Departamentul	CD care au primit calificativ autoevaluare pt. 2021-2022 (Directori departament)	CD care au întocmit Raport de autoevaluare pt. 2021-2022 (Platforma SIIMADC)	Calificativul obținut					Punctaje						Medie departament punctaj total / CD cu fisa incarcata
				E	FB	B	S	NS	0-1688	1688-3000	>3000	B<250 p	A>672 p	CD cu punctaje B +C <1006	
				DD	DD	DD	DD	DD	SIIMADC	SIIMADC	SIIMADC	SIIMADC	SIIMADC	SIIMADC	
Științe, Educație fizică și Informatică	Asistență Medicală și Kinetoterapie	20	20	0	18	2	0	0	0	16	4	7	19	5	2339.12
	Educație Fizică și Sport	25	25	4	21	0	0	0	4	18	3	6	18	6	1902.43
	Ingineria Mediului și Ținere și Inginerie Aplicate	19	19	0	16	3	0	0	1	12	6	2	17	3	2996.30
	Ținere și ale Naturii	14	14	6	8	0	0	0	0	8	6	0	4	0	2744.28
	Matematică - Informatică	18	18	0	17	1	0	0	1	10	7	4	15	4	2629.11
Mecanică și Tehnologie	Autovehicule și Transporturi	20	20	0	15	5	0	0	0	7	13	5	20	5	3228.33
	Fabricație și Management Industrial	17	17	0	16	1	0	0	0	8	9	1	17	1	3331.62
Electronică, Comunicații și Calculatoare	Electronică, Calculatoare și Inginerie Electrică	22	22	0	22	0	0	0	0	13	9	0	21	1	3195.39
	Management și Administrarea Afacerilor	17	17	0	17	0	0	0	0	10	7	0	16	2	2896.40
Științe Economice și Drept	Finanțe, Contabilitate și Economie	21	21	1	20	0	0	0	0	17	4	0	18	0	2352.89
	Drept și Administrație Publică	24	24	0	24	0	0	0	0	20	4	0	22	0	2328.97
	Științe ale Educației	27	27	0	27	0	0	0	1	16	11	1	27	1	2944.68
Științe ale Educației, Științe Sociale și Psihologie	Psihologie, Științe ale Comunicării și Asistență Socială	26	26	1	9	16	0	0	3	16	9	17	25	14	2302.24
	Departamentul pentru Pregătirea Personalului Didactic	4	5	0	5	0	0	0	0	4	1	0	5	0	2272.67
	Limbă, Literatură, Istorie și Arte	36	36	0	33	0	0	3	3	29	3	8	30	15	2098.85
Teologie, Litere, Istorie și Arte	Limbă Străină Aplicate	21	20	0	18	2	0	0	0	20	0	2	20	7	1990.68
	Teologie	16	16	0	10	6	0	0	0	13	3	15	16	13	1942.14
	CRC&D-Auto	0	13	0	0	0	0	0	0	11	2	6	13	11	2539.47

Facultatea	Departamentul	Medie departament punctaj total / nr. CD	Numar CD peste medie	Numar CD care nu au completat fisa	Numar CD care nu au completat fisa + calificativ FB, B	Medie departament (punctaj total / CD cu fisa incarcata)	Punctaj departament din total [%]	Punctaj A departament din total [%]	Punctaj B departament din total [%]	Punctaj C departament din total [%]	Procent A - din total punctaj	Procent B - din total punctaj	Procent C - din total punctaj
						2430.6							
Științe, Educație fizică și Informatică	Asistență Medicală și Kinetoterapie	2339.12	7	0	0	96.2	5.1	5.4	4.2	5.5	39.3	19.3	41.4
	Educație Fizică și Sport	1902.43	12	4	4	78.3	4.7	4.1	5.1	5.1	32.7	26	41.3
	Ingineria Mediului și Ținere și Inginerie Aplicate	2996.30	4	2	1	123.3	4.4	3.2	3.6	6	27.9	19.8	52.3
	Ținere și ale Naturii	2744.28	7	0	0	112.9	4.4	2.7	4.6	5.9	23.6	24.8	51.6
	Matematică - Informatică	2629.11	10	1	1	108.2	5.4	5.2	3.3	6.9	36.5	14.4	49.1
Mecanică și Tehnologie	Autovehicule și Transporturi	3228.33	11	0	0	132.8	7	6.3	7.9	7.1	34	27.1	38.9
	Fabricație și Management Industrial	3331.62	9	0	0	137.1	6.9	6	8.2	6.8	33.2	28.7	38
Electronică, Comunicații și Calculatoare	Electronică, Calculatoare și Inginerie Electrică	3195.39	7	0	0	131.5	8	6.7	10.4	7.8	31.6	31	37.4
	Management și Administrarea Afacerilor	2896.40	7	0	0	119.2	5.6	5.5	5.8	5.6	36.8	24.8	38.5
Științe Economice și Drept	Finanțe, Contabilitate și Economie	2352.89	6	0	0	96.8	5.4	5.8	6.6	4.3	40.5	29	30.6
	Drept și Administrație Publică	2328.97	7	0	0	95.8	6.4	6	10.2	4.3	35.7	38.3	26
	Științe ale Educației	2944.68	12	0	0	121.2	8.9	8.5	6.4	11	35.8	17.1	47.1
Științe ale Educației, Științe Sociale și Psihologie	Psihologie, Științe ale Comunicării și Asistență Socială	2302.24	11	2	0	94.7	7	7.4	3.3	8.9	39.8	11.2	49
	Departamentul pentru Pregătirea Personalului Didactic	2840.84	2	0	0	93.5	1.3	1.5	1.2	1.1	44.7	23	32.3
	Limbă, Literatură, Istorie și Arte	2098.85	12	4	1	86.4	7.8	8.5	7.2	7.5	41.1	21.9	36.9
Teologie, Litere, Istorie și Arte	Limbă Străină Aplicate	1895.89	9	1	1	81.9	4.3	5	6.5	2.2	43.7	36.3	20
	Teologie	1942.14	6	0	0	79.9	3.8	5.2	2.6	3.1	52	16.4	31.5
	CRC&D-Auto	#DIV/0!	4	0	#REF!	104.5	3.5	6.8	2.9	0.7	72.4	19.9	7.8

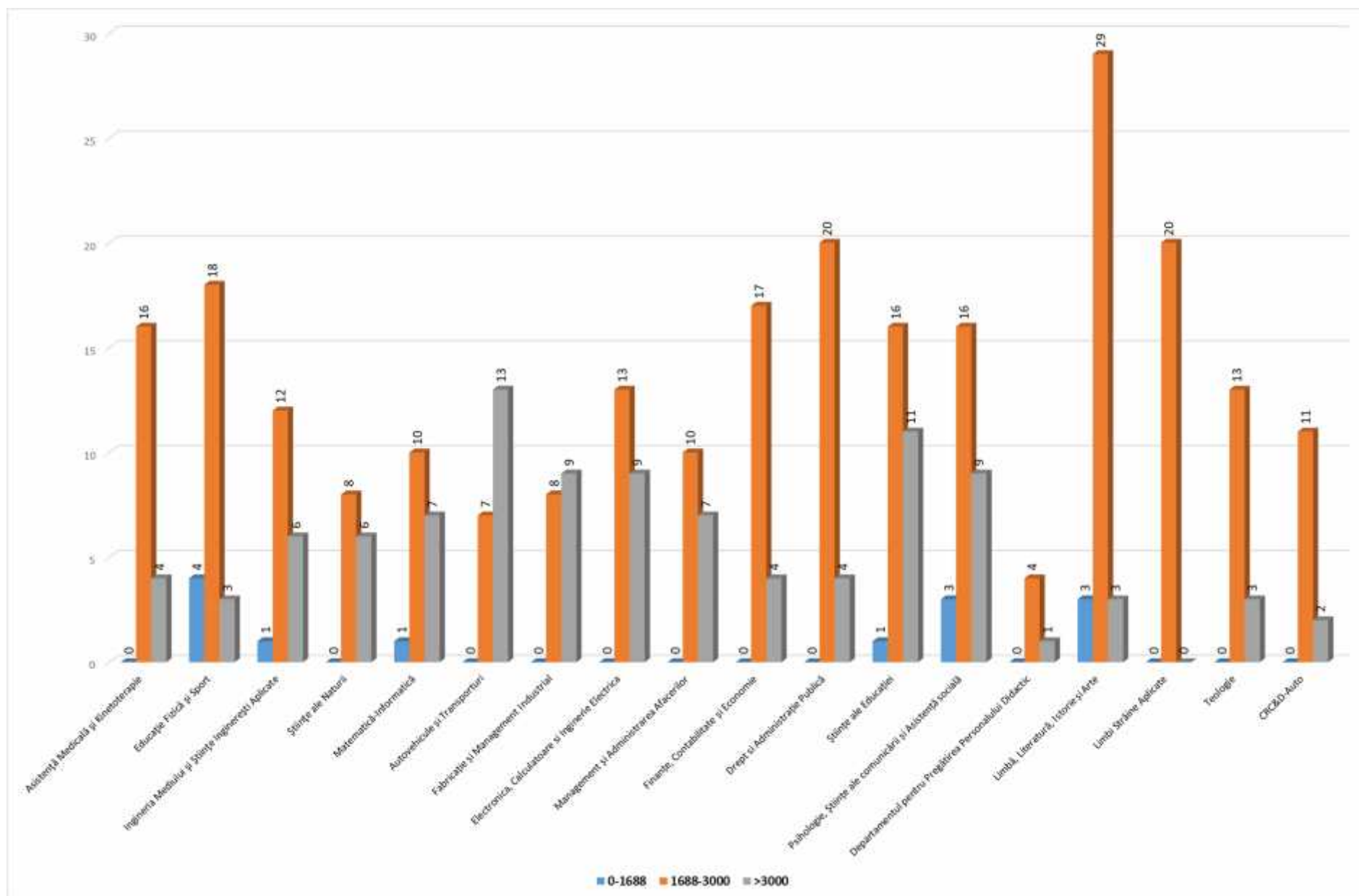


Figura 1. Prezentarea numărului de CD pe categorii de punctaje din departamente

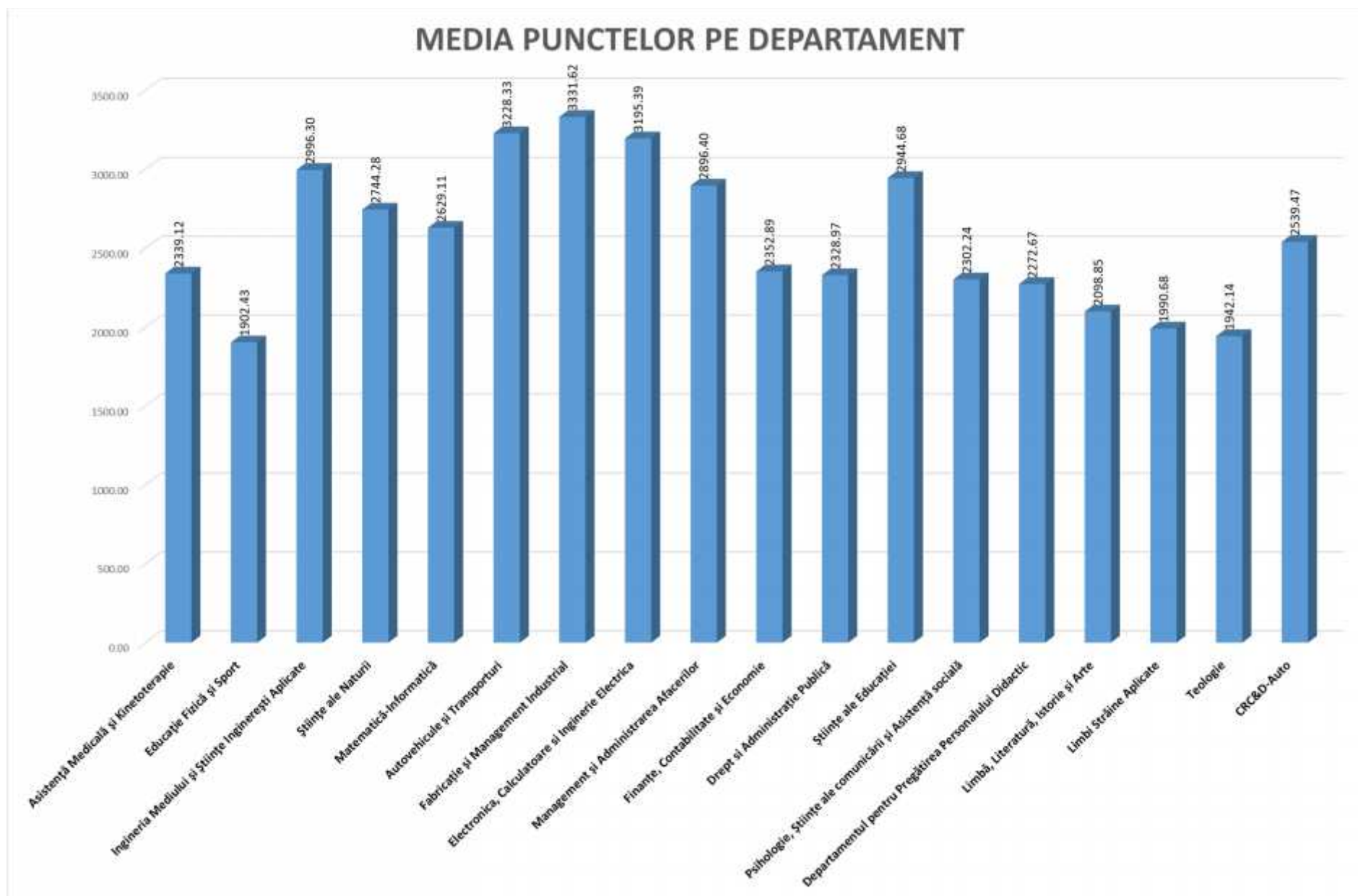


Figura 2. Media punctajelor pe departamente pentru anul universitar 2021-2022, pentru CD cu fi a raportat pe SIIMADC

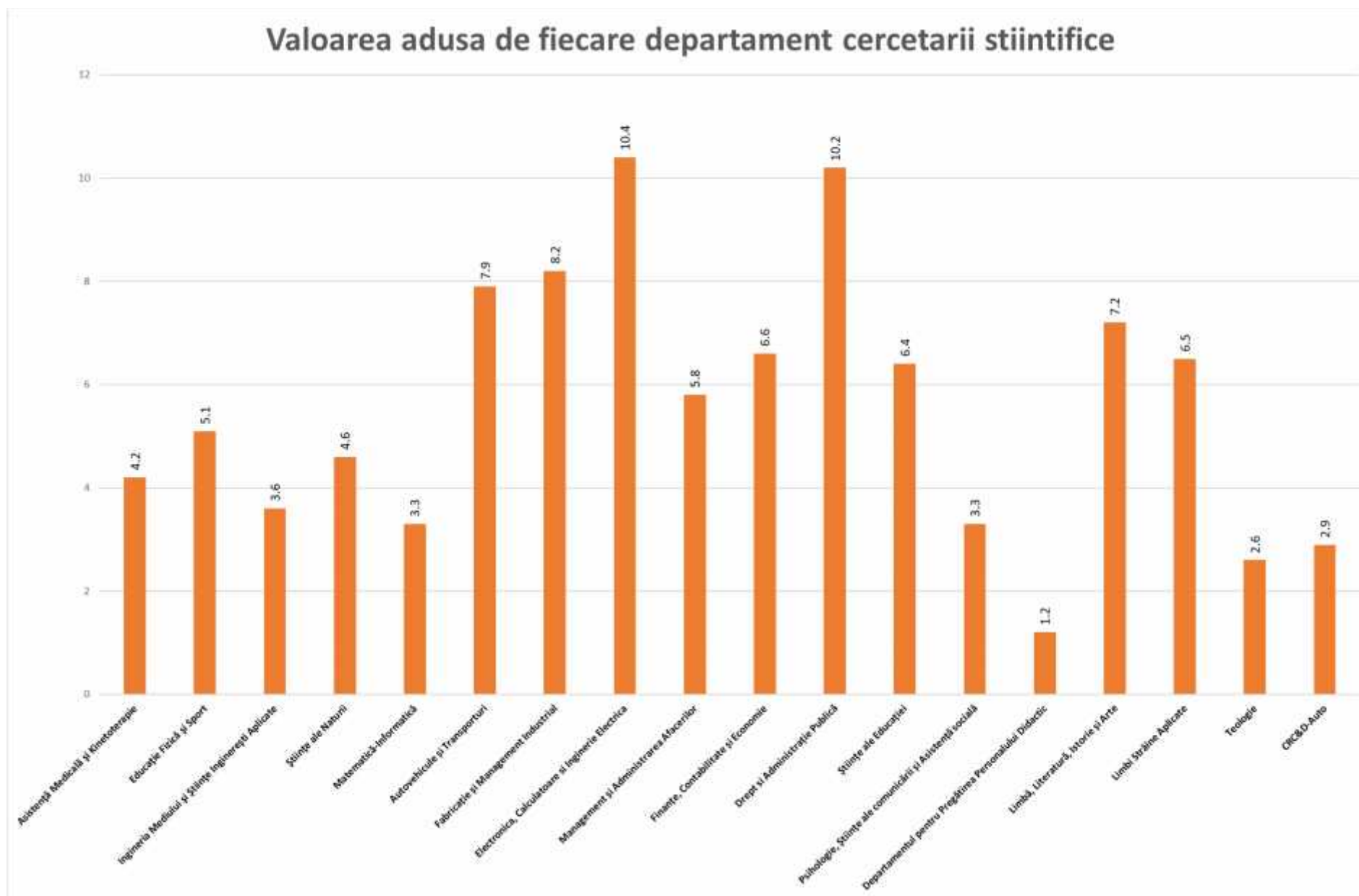


Figura 3. Contribuția la cercetarea științific [%] pentru anul universitar 2021-2022

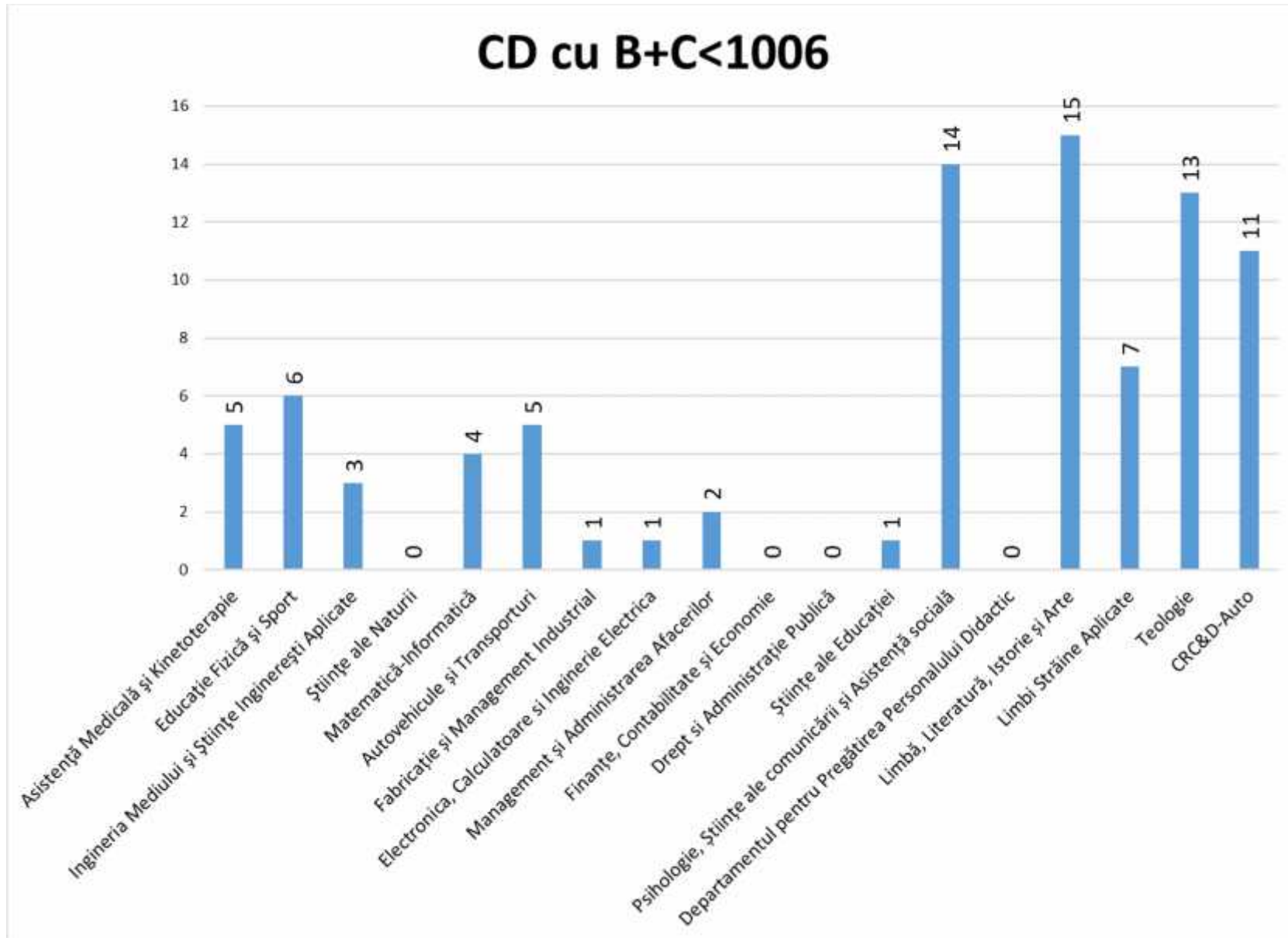


Figura 4. CD cu contribuția activității ților B+C < 1006

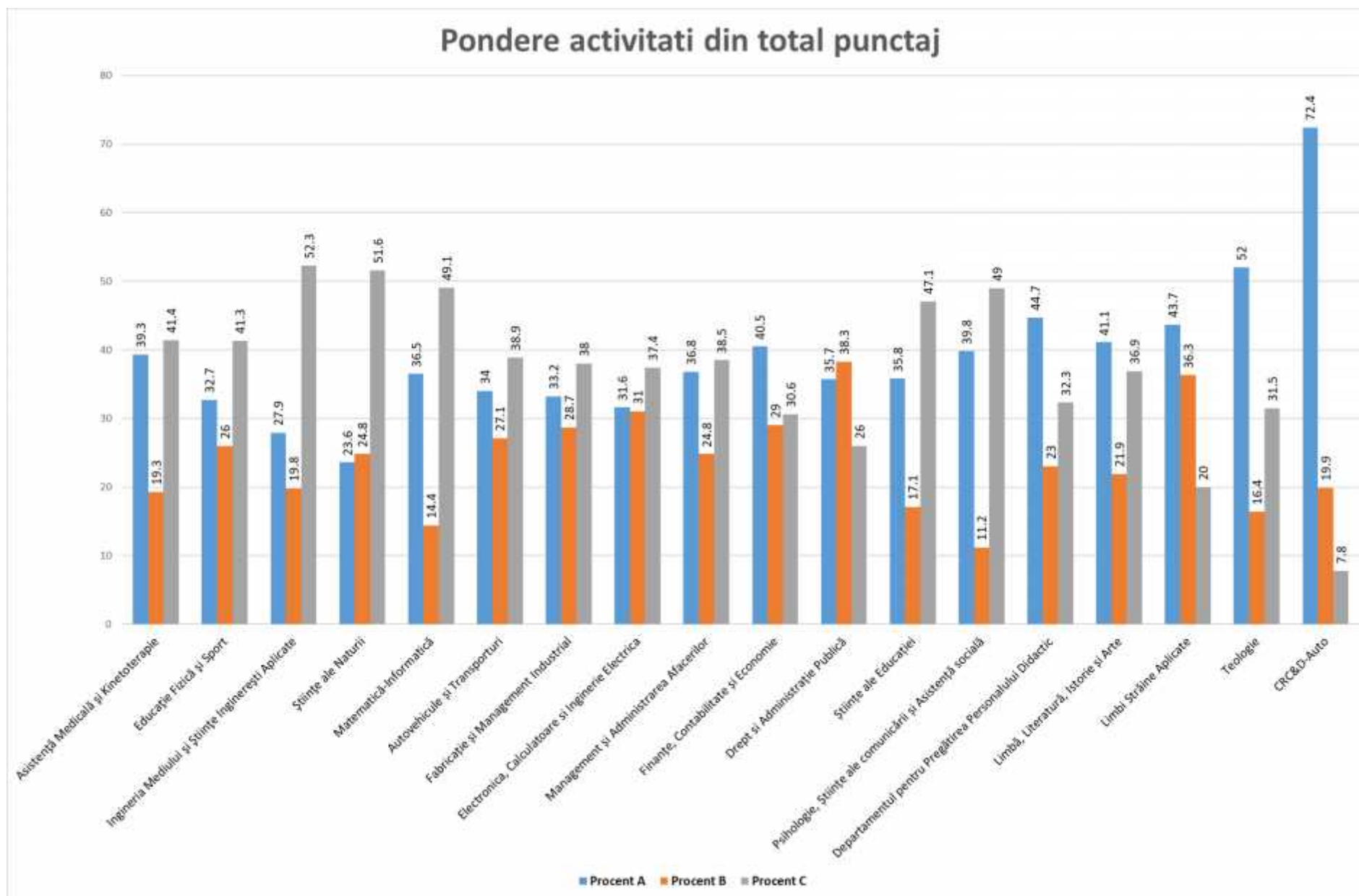


Figura 5. Contribuția punctajelor fiec rei activități (A,B,C) din total raportat pentru anul universitar 2021-2022

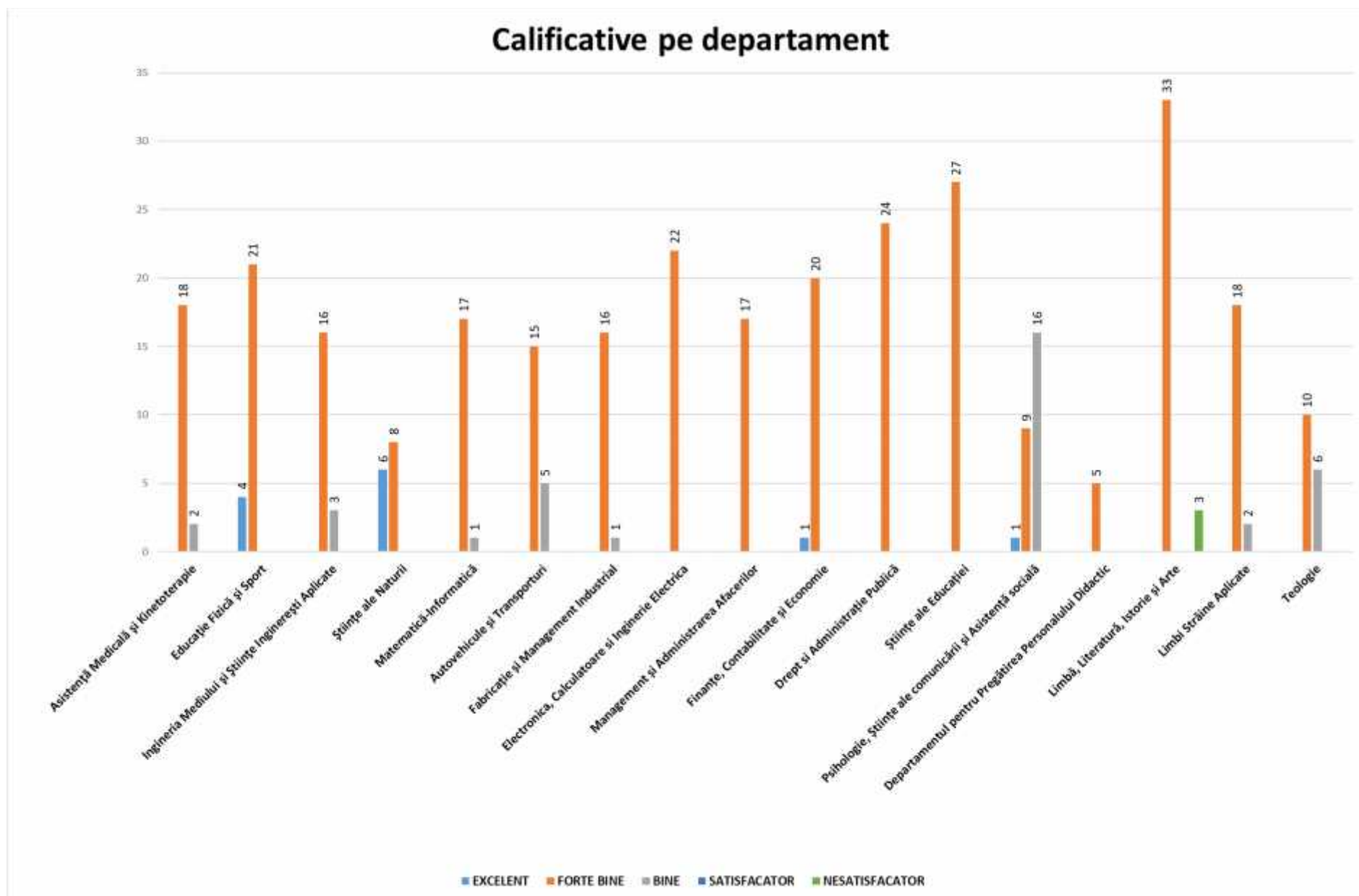


Figura 6 . Situația calificativelor acordate de directorul de departament pentru anul universitar 2022-2023

Concluzii:

- ✓ Autoevaluarea este componenta evaluării anuale a personalului didactic și de cercetare în cadrul creșterii se prezintă propriile realizări, pe baza criteriilor și indicatorilor de performanță stabiliți de Senat;
- ✓ 6 departamente (din 18) depășesc la activitatea A, maxim 40% din totalul punctajului minim care trebuie realizat anual conform fișei postului;
- ✓ Ponderea **activității de cercetare științifică și de dezvoltare tehnologică, de proiectare, de creație artistică (conform domeniului); recunoașterea și impactul activității** din total punctaj raportat variază de la 1,2% (5CD) DPPD la 10,4 DECIE (22 CD),
- ✓ Se observă că în cazul CRCD Auto activitatea A are o pondere de 72,4% din total punctaj, raportat de 13 cercetători, în timp ce B are o pondere de 19,9%;
- ✓ Există cadre didactice care **nu au realizat** Raportul de autoevaluare, pe platforma S.I.I.M.A.D.C. (conform art. 1, alin 3 din **MET-CMCPU-01 ed.4, rev.0**);
- ✓ Există calificative acordate cadrelor didactice care **nu au efectuat Raportul de autoevaluare**, astfel **nu s-a respectat** art. 19. alin 1 din **MET-CMCPU-01, ed.4, rev. 0**; la **DEFS** 3 cadre didactice au primit calificativ *f r* raport de autoevaluare validat pe platforma SIIMADC; la **DIMSIA** 1 cadru didactic a primit calificativ *f r* raport de autoevaluare; la **DMI** 1 cadru didactic a primit calificativ *f r* raport de autoevaluare validat; la **DLSA** 1 cadru didactic a primit calificativ *f r* raport de autoevaluare, la **DLLIA** 1 cadru didactic a primit calificativ *f r* raport de autoevaluare validat pe platforma SIIMADC;
- ✓ La DPSCAS 2 CD nu au primit calificativ și nu au completat Raportul de autoevaluare;
- ✓ Se observă calificative EXCELENT acordate de directorii de departament, *f r* a respecta **MET-CMCPU-01, ed.4, rev. 0**. În aceste cazuri o *comisie de audit stabilită de Consiliul de Administrație va stabili care este contribuția fiecărui cadru didactic în obținerea unor scoruri pozitive la indicatorii CNFIS IC1.4., IC2.2, IC 2.3., IC 2.4. în baza cărora universitatea va obține finanțare suplimentară. Comisia va decide punctajul minim pentru acordarea calificativului EXCELENT.*

Verificat,

Director CMCPU

Prof.univ.dr. Ionela NICULESCU

Elaborat,

Responsabil managementul calității

CMCPU

Prof.univ.dr. Adriana-Gabriela CHIOPU